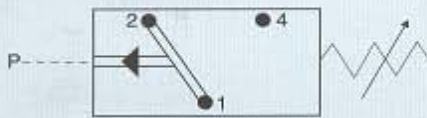


Con cable integrado según norma ATEX



CODIGOS:

- 1: Negro
- 2: Rojo
- 4: Blanco



Datos técnicos

Características eléctricas:	2A / 250 V
Protección:	IP 65
Frecuencia de maniobra máx.:	200/min.
Rango de temperatura:	-20° C ... + 80°C (FKM -5 ° C... + 80 ° C)
Tensión máxima:	250 V -
Homologación:	Ex II 3D IP65 T 90°C
Clase de aislamiento:	Clase 2
Histéresis(diferencial):	10 ... 20 % (no ajustable)
Vida mecánica:	10 ⁶ operaciones, para presiones hasta 50 bar
Cuerpo:	Acero zincado (Fe/Zn 12 cC)
Cable:	2 m (estándar) 3 x 0.5 mm ²

*** Tipo de membrana o juntas del pistón**

1 NBR	Aceite hidráulico, aceite motor, aceite calefacción, aire.	
2 EPDM	Agua, agua de mar, acetileno, hidrógeno, líquido de frenos, ozono.	
3 FKM	Fluidos hidráulicos (Ej.: HFA, HFB, HFC, HFD), gasolina.	
MEMBRANAS ESPECIALES	HNBR (aceite vegetales)	SILICONA (agua potable)

Tabla de referencias

CON MEMBRANA				TIPO DE ROSCA	CAMPO DE REGULACIÓN bar	TOLERANCIA A TEMPERATURA AMBIENTE bar	SOBREPRESIÓN ADMISIBLE ACCIDENTAL bar **
0340.457	03	*	003	1/4" BSP	0,3 - 1,5	± 0,2	300
0340.458	03	*	006		1 - 10	± 0,5 - 1,0	
0340.459	03	*	009		10 - 20	± 1,0	
0340.461	03	*	012		20 - 50	± 2,0	

CON PISTÓN				TIPO DE ROSCA	CAMPO DE REGULACIÓN bar	TOLERANCIA A TEMPERATURA AMBIENTE bar	SOBREPRESIÓN ADMISIBLE ACCIDENTAL bar **
0341.460	03	*	003	1/4" BSP	50 - 150	± 5,0	600

Los presostatos de pistón no son adecuados para gases, especialmente oxígeno.

Para usar con oxígeno, en prevención de accidentes, se recomienda no exceder la presión máxima en 10 bar.

** Sobrepresión estática de seguridad. El valor dinámico es inferior del 30 a 50 % de la sobrepresión de seguridad. La sobrepresión de seguridad se aplica a las partes hidráulicas o neumáticas del presostato.